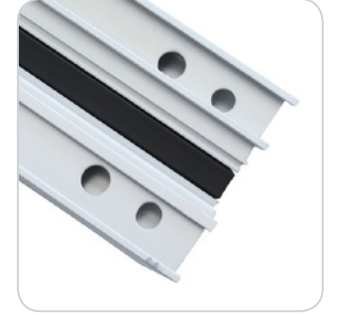




- Döner tabla sayesinde istenilen kalıp kolayca baskı kafası önüne getirilir.
- Anahtar kullanmadan sadece bir pime basarak tabla döndürebilme.



Genel Özellikler

- Alüminyum profillere üzerinde bağlı olan kalıba göre delik, kanal vb. işlemleri yapar.
- Pres 4.7 ton kuvvet uygulama kapasitesine sahiptir.
- 6 adet kalıp pres üstünde hazır bulunur ve farklı 6 operasyon kalıbı, herhangi bir anahtar kullanmadan sökülüp takılabilir.
- 6-8 bar hava ile çalışır. Elektrik enerjisine ihtiyaç duymaz.
- Enerji tasarrufu sağlar.
- Kullanıcının iki eliyle profili rahatça pozisyonlayabilmesi için ayak pedalı mevcuttur.

Opsiyonlar



Kalıplar

