

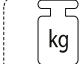
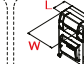
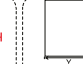
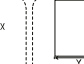
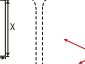



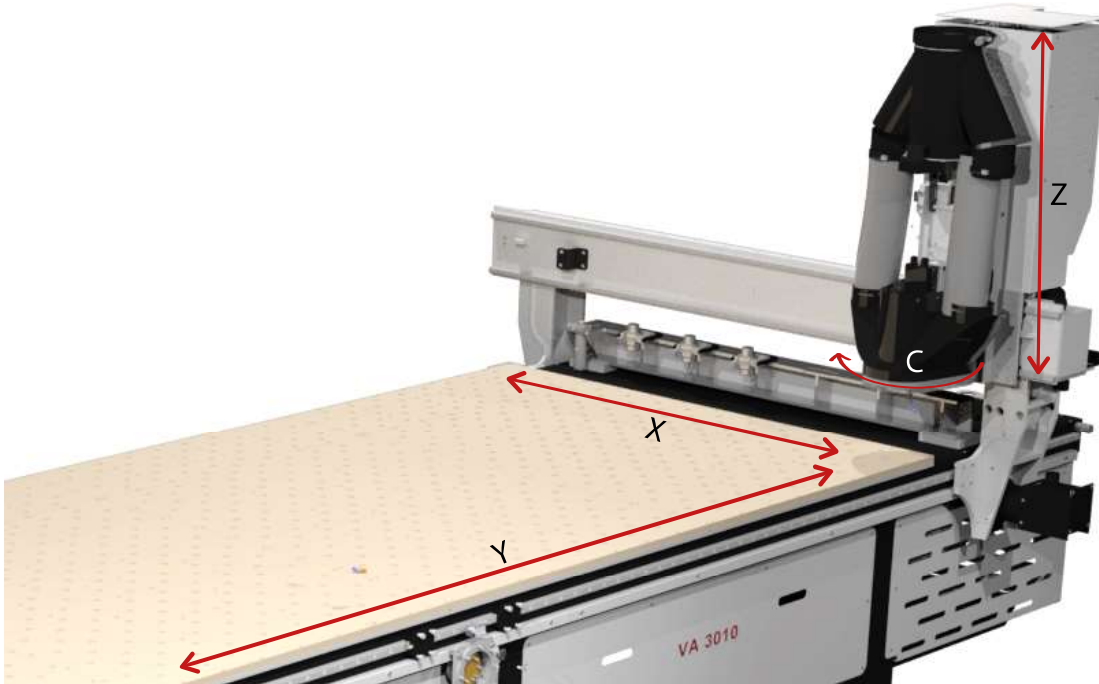
Genel Özellikler

- Temel olarak inşaat sektöründe kullanılmakla birlikte mobilya, reklam, gemi inşa, otomotiv ve havacılık sektörlerinde de yaygın olarak kullanılır.
- Kullanımı kolay arayüze sahip CAD/CAM programı ile levha optimizasyonunun yanı sıra 2 ve 3 boyutlu geometrilerin işlenmesini sağlar.
- Çok bölmeli vakumlu üst yüzeyi, temizlenebilir masa yapısı ile çeşitli boyutlardaki iş parçalarının kaliteli işlenmesini sağlar.
- İş parçasının kolayca pozisyonlanmasını sağlayan pnömatik çalışan referans pimleri mevcuttur.
- CAD-CAM yazılımından aktarılan G-Code ile nümerik işleme yapılır.
- Otomatik takım değiştirme ve takım boyu ölçme sistemi mevcuttur.
- Hassasiyeti yüksek komponentler ile hızlı ve kaliteli işlem yapar.
- İş parçası boyutuna göre vakum bölge seçimi yapılır.
- Standart modelde 6 adet takım tutucu kapasiteli magazin bulunmaktadır.
- Talaş emici sistemi ile temiz bir çalışma alanı sağlar.
- Yüksek performans sağlayan makine yönetimine sahiptir.
- Kullanımı kolay ve esnek işletim sistemi vardır.
- Uzaktan bağlantı ile servis desteği sağlanır.
- Kolay parametre ayarları yapılabilir.
- Mitsubishi kontrol ünitesi ile çalışır.
- Usb ve Com Port girişi mevcuttur.
- UPS sayesinde makina bilgisayarı korunur ve yarıda kalan program kaldığı yerden tekrar başlatılabilir.

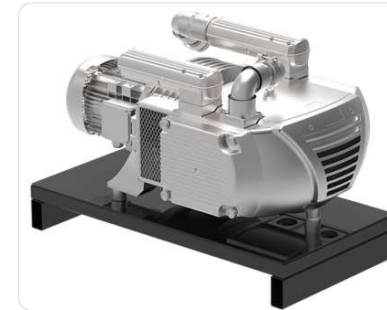


VA 3010

 400 V (50-60 Hz) (kW) 20	 6-8 bar (lt/dk) 450	 kg 3985	 W x L x H (mm) 6885 x 4634 x 3362	 X x Y (min.) (mm) 300 x 300	 X x Y (max.) (mm) 4300 x 1600	 X x Y x Z (mm) 4640 x 1830 x 180	 Kapasite / Capacity 15000 mm/dk
--	---	---	---	---	---	--	---



VA 3010					
Motor Özellikleri	Güç (kW)	Motor Hızı (rpm)	Eksenel Hız (°/dk)	Eksenler Hız (m/dk)	Redüktör
Spindle Motoru	7,50	24000	-	-	-
X Ekseni Servo Motor 1	0,75	3000	-	72,00	i : 15
X Ekseni Servo Motor 2	0,75	3000	-	72,00	i : 15
Y Ekseni Motoru	0,75	3000	-	72,00	i : 10
Z Ekseni Motoru	0,75	3000	-	30,00	-
Toz Emiş Pompası Motoru	3,00	3000	-	-	-
Vakum Pompası Motoru	5,50	1000	-	-	-



Opsiyonlar



- C Eksen 360 °, 0,1° hassasiyet ile dönüş kabiliyetine sahiptir. 90 ° takım üzerindeki testere ile kesim yapar.