

VA 3010

Centro de Mecanizado para Composite

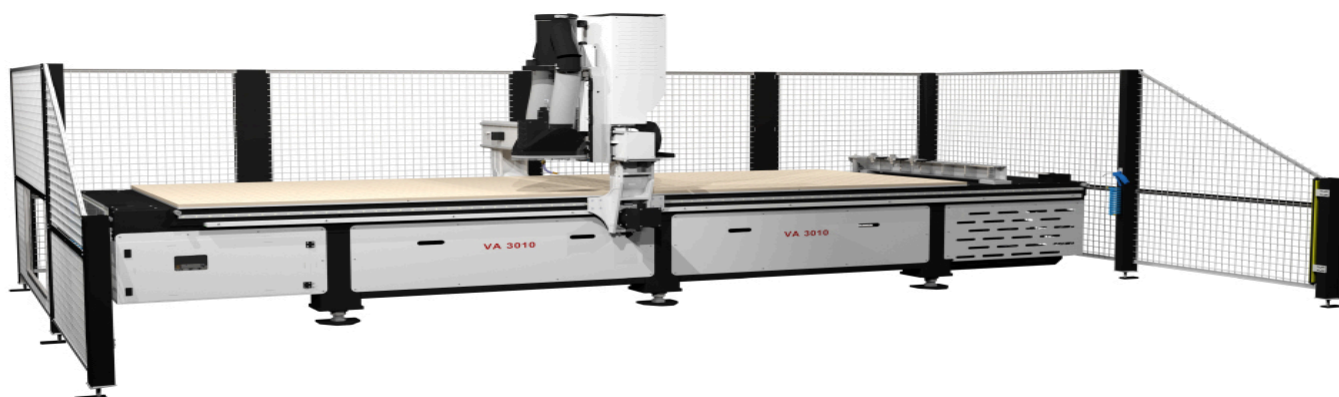


Kaban Makina Sanayi ve Tic. Ltd. Őti.

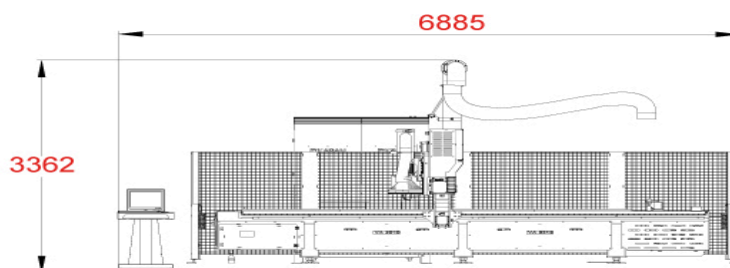
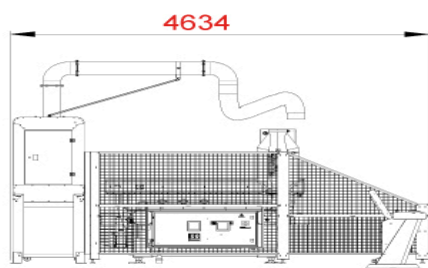
Hadımköy Atatürk Sanayi Bölgesi, Ömerli Mahallesi, 75.Yıl Caddesi, Uzunçayır Sokak, No:12, P.K. 34555 Arnavutköy İstanbul

www.kaban.com.tr

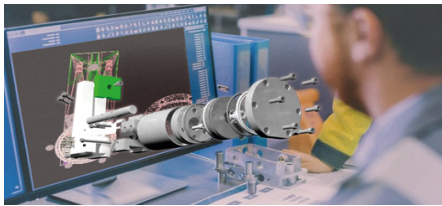
VA 3010 Centro de Mecanizado para Composite



- Estructura mecánica robusta adecuada para alta velocidad
- Velocidades medias de los ejes de 80 m/min
- Bandeja multicompartimento con sujeción y elevación por vacío
- Longitud máxima mecanizable anchura 4300 mm x 1600 mm
- Altura máxima mecanizable 180 mm
- Motor husillo 7,5 kW 24.000 rpm
- Sistema de pulverización de aire
- Número de juegos de almacén 6 piezas
- Pantalla de 19
- Unidad de control PLC de Mitsubishi
- Interfaz Kaban basada en Windows, fácil de usar y con estructura paramétrica fácilmente ajustable
- Capacidad para procesar geometrías 2D y 3D
- Comunicación óptica y aumento de comandos
- Comunicación a través de Ethernet
- Trabajo con G-Code



VA 3010 Centro de Mecanizado para Composite



Diseño

- Estructura mecánica robusta.
- Gracias a las velocidades medias de los ejes de 80 m/min, el tiempo de mecanizado de la máquina se reduce al mínimo.
- Ampliamente utilizado en la construcción, el mobiliario, la publicidad, la construcción naval, la energía, la automoción y la industria aeroespacial.
- Los productos se procesan y dimensionan con operaciones como juntas, cortes, agujeros, canales, etc.
- Equipado con componentes tecnológicos de alta precisión.

Panel de Control

- Quiosco versátil, ajustable y ergonómico
- Pantalla de 19"
- Interfaz Kaban basada en Windows y fácil de usar, con estructura paramétrica fácilmente ajustable
- Capacidad para procesar geometrías 2D y 3D
- Unidad de control PLC de Mitsubishi de alto rendimiento
- Comunicación óptica y aumento de comandos
- Comunicación a través de Ethernet
- Trabajo con G-Code
- Transferencia de datos mediante USB y puerto COM

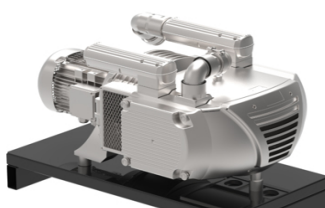


Husillo

- Husillo refrigerado por ventilador
- 7,5 kW, máx. velocidad de 24.000 rpm
- Portaherramientas HSK F63

Mordaza

- 6 portaherramientas

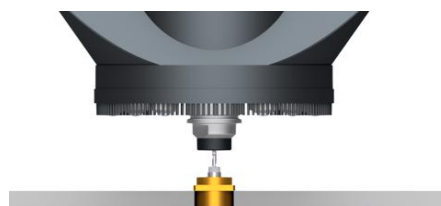


Sistema de Aspiración

- Mecanizado de alta calidad de piezas de diversos tamaños con estructura de mesa de vacío multicámara
- Selección automática de la zona de vacío según el tamaño de la pieza.
- Pasadores de referencia que permiten un fácil posicionamiento de la pieza de trabajo
- Sistema de soplado para facilitar el movimiento de la pieza en la máquina.

Medición Automática de La Longitud de la Herramienta

- Medición precisa de la longitud de la herramienta



Seguridad

- Continúa donde lo dejó en caso de un corte de energía con el sistema UPS
- Función de recuperación automática que envía el husillo a la zona segura

Asistencia Técnica

- Función de recordatorio de mantenimiento periódico
- Soporte de servicio a través de conexión remota.

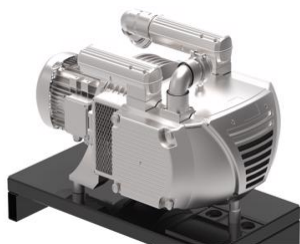


VA 3010 Centro de Mecanizado para Composite

Características de la Máquina	Eje X	Potencia del Motor	2x0,75	kW	
	Eje X	Velocidad del Eje	80	m / min	
	Eje X	Longitud Máx. de Mecanizado de Pieza	4300	mm	
	Eje Y	Potencia del Motor	0,75	kW	
	Eje Y	Velocidad del Eje	110	m / min	
	Eje Y	Ancho Máximo de Mecanizado	1600	mm	
	Eje Z	Potencia del Motor	0,75	kW	
	Eje Z	Velocidad del Eje	45	m / min	
	Eje Z	Altura Máxima de Mecanizado	180	mm	
	Eje	Potencia del Motor	7,5	kW	
	Eje	Velocidad Máxima de Rotación	24000	cycle/min	
	Eje	Portaherramientas	HSK63		
	Almacén	Número de Herramientas	6	Pieza	
	Almacén	Sierra de Diámetro Máx.	120	mm	
	Especificaciones Técnicas	Unidad de Vacío	Potencia del Motor	5,5	kW
		Unidad de Vacío	Fuerza de Vacío y Soplado	244	m3/h
Aire		Presión	6-8	bar	
Aire		Consumo Total de Aire	450	lt / min	
Alimentación		Voltaje	400	V	
Alimentación		Poder	20	kW	
Peso		Peso Neto de Máquina	3985	kg	
Peso		Peso Bruto	4000	kg	
Sonido		Ruido	96	dB	
Dimensiones de la Máquina		Longitud(L)	6885	mm	
Dimensiones de la Máquina		Ancho(W)	4634	mm	
Dimensiones de la Máquina	Altura (H)	3362	mm		

VA 3010 Centro de Mecanizado para Composite

Opcional



Sistema de Aspiración

- Opcionalmente, se puede instalar un sistema de succión adicional para la mesa.



Impresora de Código de Barras

- Sirve para imprimir la etiqueta con las características del producto para el seguimiento del trabajo.



Lector de Código de Barras

Para recibir la información del trabajo, lee la etiqueta impresa y transfiere la información al entorno digital.