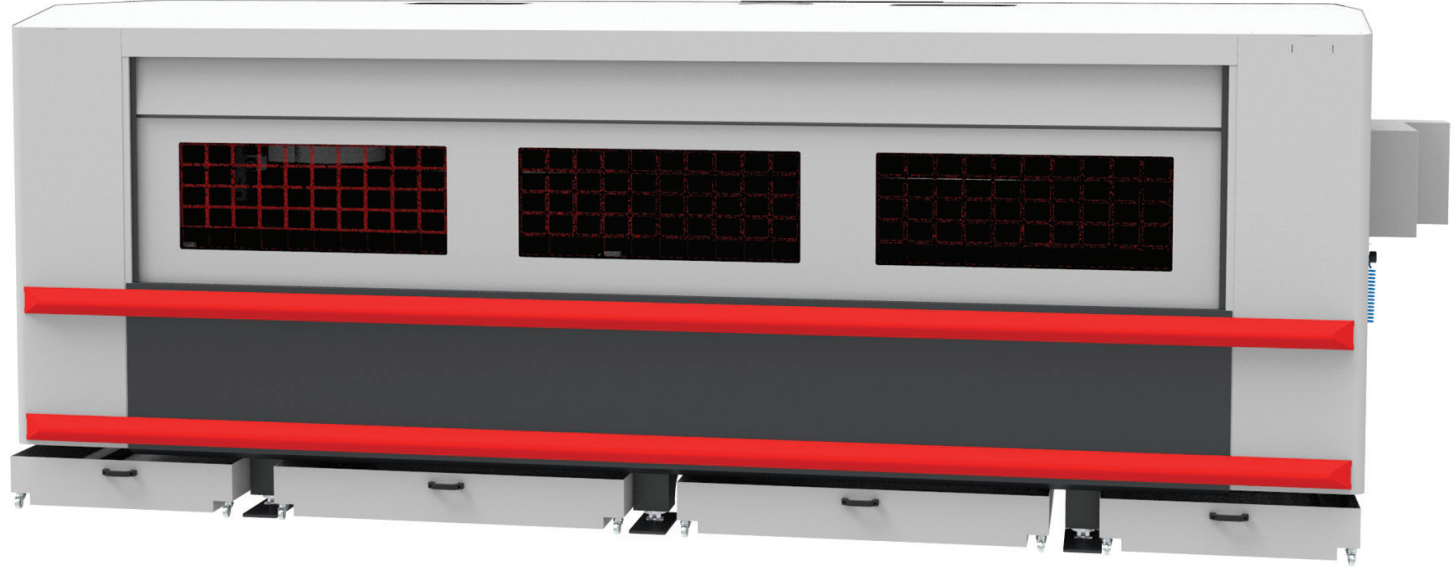
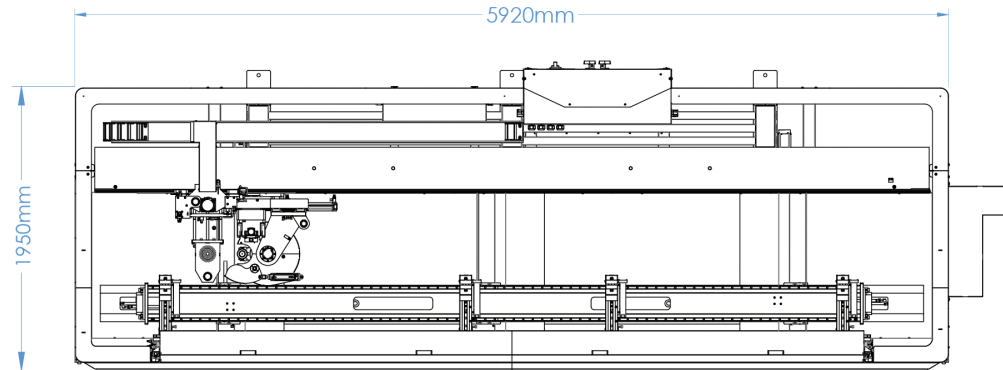


Alüminyum, Plastik, Ahşap malzemeli profillerin işleme operasyonlarının yapılması için tasarlanmıştır

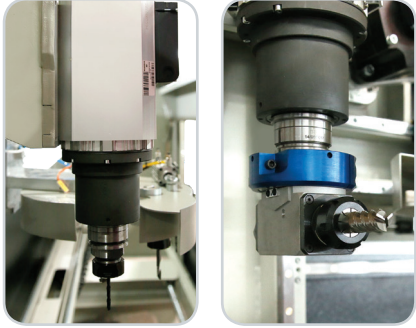


Genel Özellikler

- Yüksek hıza uygun Robust Mekanik Tasarım.
- Sürekli hassasiyeti sağlamak için, döküm ve kaynaklı parçalarda gerilim giderme yöntemi uygulanmıştır.
- Kaliteli malzemeler kullanılarak üretildiğinden maksimum performans sağlar.
- Otomatik yağlama sistemi ile uzun ömürlü hareketli aksam.
- Standart modelde 4 adet talaş kovası, 4 adet mengene bulunmaktadır.
- Mitsubishi PLC FX-5 kontrol ünitesi, dahili HDD, optik haberleşme, yüksek hız ve hassasiyet, 0,001 mm komut artırımı ve ethernet ara birimi.

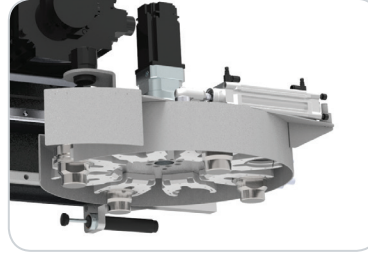


İşmili



- HSD marka 8,5 kW max. 24.000 d/d.
- Hava soğutmalı motor.
- Otomatik takım değiştirme.
- HSK Takım tutucu.
- Takım soğutma sistemi.

Magazin



- 8 Takım kapasiteli magazin.
- 8 sn'de takım değiştirme özelliği.
- Magazinden takım değiştirmek için ön taraftan kolay ulaşım.
- Parça üzerinde işlemden işleme geçerken takım değiştirerek zaman tasarruf sağlar.

Kontrol Paneli

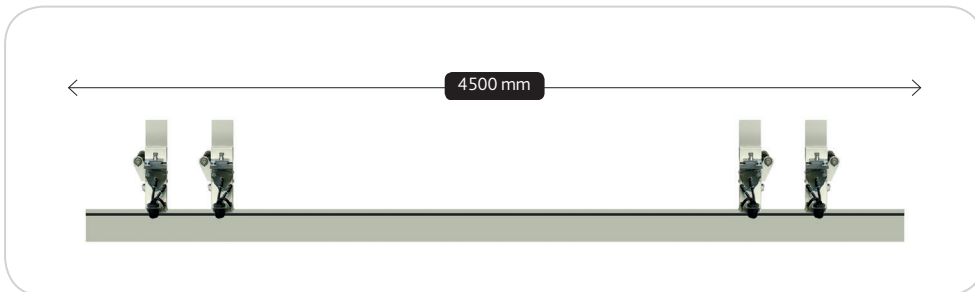


- Kullanımı kolay ve esnek işletim sistemi.
- Mitsubishi FX-5 kontrol ünitesi.
- CAD-CAM yazılımından aktarılabilecek G-Code ile nümerik işleme yapılır.
- Her türlü imalat yazılımlarıyla bağlantı kurar.
- Yüksek performans sağlayan makine yönetimi.
- Otomasyon sistemlerine uyumlu yazılım.
- Kolay parametre ayarları yapılabilir.
- Periyodik bakım hatırlatma fonksiyonu vardır.
- Uzaktan bağlantı ile servis desteği.
- Usb ve Com Port girişi.

Teknik Özellikler

Eksenler	
HSD ES779 Spindle Motor	1 x 8,5 kW
X Eksen Servo Motor	1 x 2,0 kW
Y Eksen Servo Motor	2 x 0,75 kW
Z Eksen Servo Motor (Frenli)	1 x 0,75 kW
X Eksen Rapid Speed	150m/dk
Y Eksen Rapid Speed	30 m/dk
Z Eksen Rapid Speed	30 m/dk
X Ekseni Servo Redüktörü	i:5
Magazin Servo Redüktörü	i:70
Magazin Takımları	
Magazin Takım Adedi	8
Magazin Motoru	
Servo Motor	1 x 0,4 kW
Makine Ölçüleri	
Yükseklik	5920mm
Genişlik	1950 mm
Uzunluk	2100 mm
Ağırlık	4250 kg
Hava	
Basınç	8 bar
Tüketim	150 lt/dk
Ekran	
	17"lcd
Haberleşme	
	Ethernet
	USB
Yazılım	
Kontrol	Mitsubishi
CAD / CAM	
Elektrik	
Voltaj	380V 60-50 Hz
Güç	13,15 kW

Mengene



- Mengene grubunun yükleme esnasında operatöre yaklaşması ile profil yükleme işi yapılır.
- Standart modülde 4 adet mengene bulunmaktadır.
- Profilin oturduğu yüzeyler rulolu sistem olduğu için mengene yüzeyinde profil kaydırma rahatlığı sağlar.
- İşlenecek parça üzerindeki reçetelere göre mingeneler servo kontrollü otomatik pozisyon alır.
- Çift taraflı profil dayama sistemi ile kolay parça sıfırlama.
- Uzun boylarda profil işleme imkanı sunar. Ø200 mm testereyle profillerin uç kısımlarından kesme işlemi yapar.