

EK 1040

## Kanat Toplama Tezgahı

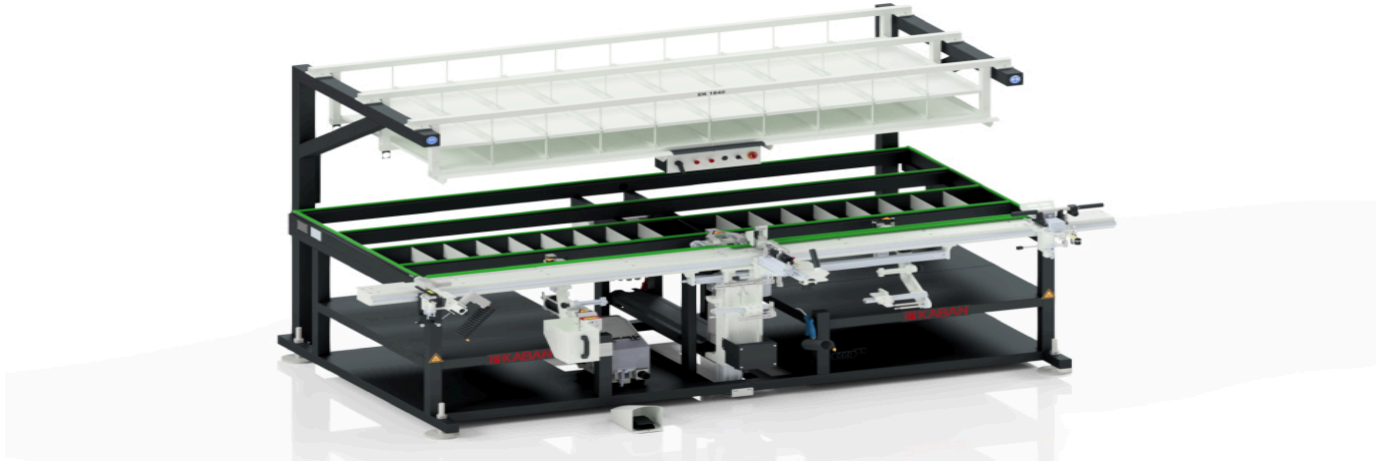


**Kaban Makina Sanayi ve Tic. Ltd. Şti.**

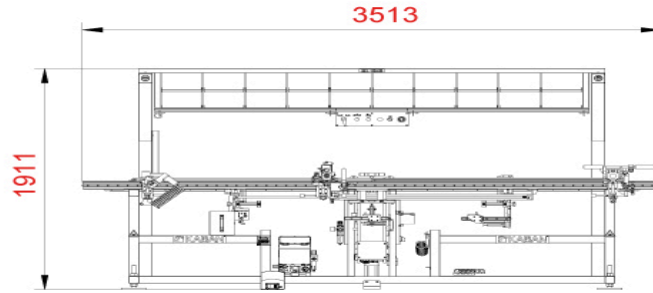
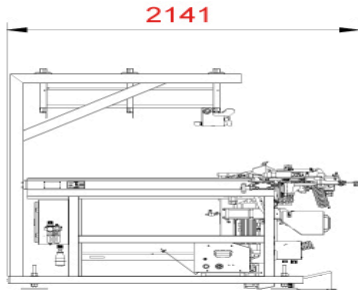
Hadımköy Atatürk Sanayi Bölgesi, Ömerli Mahallesi, 75.Yıl Caddesi, Uzunçayır Sokak, No:12, P.K. 34555 Arnavutköy İstanbul

[www.kaban.com.tr](http://www.kaban.com.tr)

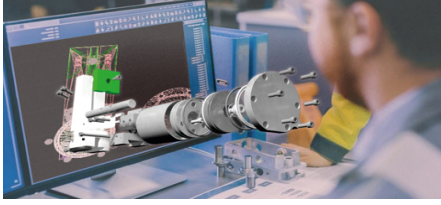
## EK 1040 Kanat Toplama Tezgahı



- PVC kanat ve kapı çerçevelerinin aksesuar montajı için kullanılan mekanik yapı
- Kanat ve kapı çerçevelerinde destek sacı ile beraber üçlü kol yeri delikleri açabilme
- İspanyolet kanalı açabilme
- Otomatik vida besleme ünitesi ve vidalama
- Kanat ve kapılarda menteşe ve pim deliklerini delme
- Tek açılım ve çift açılım aksesuar takılabilme
- Otomatik merkezleme sistemi
- Panç ünitesi ve pratik ölçme sistemi
- Çizgisel lazer ünitesi ile vidalama



## EK 1040 Kanat Toplama Tezgahı

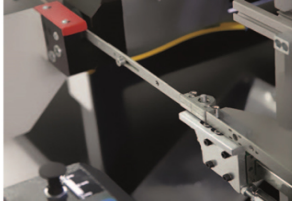


### Tasarım

- PVC kanat ve kapı çerçevelerinin aksesuar montajı için kullanılan mekanik yapı
- Kanat ve kapı çerçevelerinde destek sacı ile beraber üçlü kol yeri delikleri açabilme
- İspanyolet kanalı açabilme
- Otomatik vida besleme ünitesi ve vidalama
- Kanat ve kapılarda menteşe ve pim deliklerini delme
- Tek açılım ve çift açılım aksesuar takılabilme
- Otomatik merkezleme sistemi
- Panç ünitesi ve pratik ölçme sistemi
- Çizgisel lazer ünitesi ile vidalama
- Aksesuarlar için alt ve üst raflar

### Otomatik Merkezleme Sistemi

- Otomatik merkezleme sistemi ile farklı marka ve serilerdeki profilleri merkezler.
- Kanat çerçevesinde üçlü kol deliklerini ve ispanyolet kanalını açar.

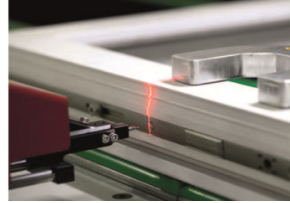


### Pratik Ölçme Sistemi

- Punch ünitesi ve pratik ölçme sistemine sahiptir.

### Otomatik Vidalama

- Otomatik vidalama ve besleme ünitesi vardır.
- Çizgisel lazer ünitesi ile vidalama işlemini kolayca yapar.



### Güvenlik

- Güvenlik etiketleri

## EK 1040 Kanat Toplama Tezgahı

|                    |                              |                      |             |     |
|--------------------|------------------------------|----------------------|-------------|-----|
| Makina Özellikleri | Çerçeve İşleme Ölçüleri      | En Fazla             | 2500 / 2500 | mm  |
|                    | Kullanılabilir Vida Ölçüleri | Vida Çapı            | 3,5/4,2     | mm  |
|                    | Kullanılabilir Vida Ölçüleri | Havşa Çapı           | 6,3 / 8,1   | mm  |
|                    | Kullanılabilir Vida Ölçüleri | Uzunluk              | 15 / 40     | mm  |
|                    | Üçlü Delme                   | Motor Gücü           | 1,1         | kW  |
|                    | Üçlü Delme                   | Dönüş Hızı           | 925         | d/d |
|                    | Freze                        | Motor Gücü           | 0,55        | kW  |
|                    | Havalı Motor                 | Dönüş Hızı           | 1500        | d/d |
|                    | Panç                         | Kesme Kuvveti        | 3,7         | Ton |
|                    | Üçlü Delme                   | Matkap Çapı          | 11/13       | mm  |
|                    | Freze                        | Dönüş Hızı           | 18 000      | d/d |
|                    | Teknik Özellikler            | Hava                 | Basınç      | 6-8 |
| Hava               |                              | Toplam Hava Tüketimi | 140         | l/d |
| Besleme            |                              | Voltaj               | 400         | V   |
| Besleme            |                              | Güç                  | 1,1         | kW  |
| Ağırlık            |                              | Net                  | 864         | kg  |
| Ağırlık            |                              | Brüt                 | 1206        | kg  |
| Ses                |                              | Seviye               | 96          | dB  |
| Makine Ölçüleri    |                              | Uzunluk              | 3513        | mm  |
| Makine Ölçüleri    |                              | Genişlik             | 2141        | mm  |
| Makine Ölçüleri    |                              | Yükseklik            | 1911        | mm  |